

Défibrillateur Premiers Secours Philips HeartStart OnSite  
Fournitures consommables et accessoires



Des produits et des services qui  
optimisent les performances  
des défibrillateurs

## Mallettes de transport

Il existe trois mallettes de transport pour le défibrillateur Premiers Secours HeartStart OnSite : la mallette standard, la mallette compacte et la mallette étanche et rigide.

Les deux premières sont semi-rigides et recouvertes de toile rouge résistante. A l'intérieur de ces mallettes, l'aide-mémoire de l'appareil est rangé dans une pochette transparente.



### Mallette de transport standard Référence M5075A

Outre le défibrillateur Premiers secours OnSite, la mallette standard (M5075A) comprend également une paire de ciseaux médicaux et peut également contenir une cartouche d'électrodes de rechange et une batterie de rechange.

Dimensions :  
L x H x P = 24 cm x 21 cm x 12 cm



### Mallette de transport compacte Référence M5076A

La mallette compacte (M5076A) contient le défibrillateur Premiers secours OnSite et une paire de ciseaux médicaux.

Dimensions :  
L x H x P = 24 cm x 21 cm x 9 cm



### Mallette de transport rigide Référence YC

Si l'appareil doit être utilisé dans des environnements moins protégés, et notamment à l'extérieur, notre mallette étanche formée d'une coque en plastique rigide (référence YC) le protégera mieux. Cette mallette permet également de stocker les différents éléments du Kit d'intervention rapide.

Dimensions :  
L x H x P = 34 cm x 30 cm x 15 cm



### Aide-mémoire Référence M5066-97800

L'aide-mémoire est un guide d'instructions concises, destiné aux personnes qui utilisent le défibrillateur. Il contient en effet des schémas simples et des légendes courtes qui décomposent chaque étape du processus de défibrillation.



### Kit d'intervention rapide Référence 68-pchat

Le kit d'intervention rapide comprend tous les accessoires nécessaires pour assurer les soins patient et la protection du personnel : deux paires de gants hypoallergéniques en nitrile, un masque Laerdal de RCP, des ciseaux médicaux, un rasoir de préparation, une grande serviette en papier super absorbant. Tous les accessoires sont rangés dans une pochette zippée qui s'attache à la poignée de la mallette de transport.

Dimensions :  
L x H = 24 cm x 14 cm



### Batterie longue durée Référence M5070A

Le défibrillateur OnSite fonctionne avec une batterie lithium-dioxyde de manganèse, non rechargeable, dont la durée de vie est particulièrement longue : quatre ans environ en fonctionnement, 5 ans si elle n'est pas installée dans l'appareil.

Vous devez conserver une batterie de rechange avec le défibrillateur. Si l'appareil est fréquemment utilisé pour des formations et/ou des démonstrations, des batteries supplémentaires doivent être achetées.

## Cartouches d'électrodes SMART

Les électrodes sont dites "SMART" car elles détectent et indiquent à l'appareil le moment où elles sont extraites de leur cartouche et placées sur la peau du patient. Les schémas sur les électrodes expliquent comment les positionner correctement.

Les électrodes de défibrillation doivent être remplacées après chaque utilisation, ou une fois tous les deux ans si elles n'ont pas été utilisées.

### Cartouches d'électrodes SMART pour adultes Référence M5071A



Les électrodes HeartStart SMART pour adultes doivent être utilisées en cas d'arrêt cardiaque sur des patients dont le poids est égal ou supérieur à 25 kg.

### Cartouches d'électrodes SMART pour nourrissons/enfants Référence M5072A



Pour la défibrillation des nourrissons et des enfants âgés de moins de 8 ans ou dont le poids est inférieur à 25 kg, vous devez utiliser les électrodes pédiatriques HeartStart SMART.

Lorsque ces électrodes sont connectées au défibrillateur, celui-ci limite le niveau d'énergie à 50 joules (J) au lieu de 150 J, valeur plus appropriée pour traiter les jeunes enfants.<sup>1,2</sup> La cartouche d'électrodes pédiatriques est facile à identifier grâce à l'indication de poids du patient et l'icône en forme d'oursin. Ce produit ne peut être acquis que par un médecin ou sous la supervision d'un médecin.

## Outils de formation

### Electrodes de simulation

Pour faciliter la formation à l'utilisation du défibrillateur Premiers secours OnSite, des cartouches d'électrodes de simulation pour adultes (M5073A) et pour enfants/nourrissons (M5074A) sont disponibles. Lorsque ces électrodes spéciales sont connectées au

défibrillateur, la capacité de l'appareil à délivrer un choc est désactivée et le mode formation est activé ; l'utilisateur peut alors exécuter l'un des huit scénarios d'urgence. Selon la cartouche utilisée (électrodes adultes ou pédiatriques), les instructions vocales de l'appareil, concernant notamment la réanimation cardio-pulmonaire (RCP), s'adaptent au patient à soigner dans le cadre de la simulation.

Chaque cartouche d'électrodes de simulation est composée d'un couvercle de protection amovible et transparent avec une poignée, d'un film de protection réutilisable et d'une paire d'électrodes adhésives réutilisables.\* L'emballage contient également un Guide sur le positionnement des électrodes (adultes ou pédiatriques) et des instructions illustrées par des schémas sur l'installation de la cartouche, l'utilisation du Guide et le rangement des éléments de la cartouche après utilisation. Les électrodes de simulation peuvent aussi être utilisées sur un mannequin, connecté à un adaptateur interne (M5088A) ou externe (M5089A).

### Simulateur HeartStart

Si vous souhaitez organiser des sessions collectives de formation, le simulateur Philips HeartStart Trainer (M5085A) vous offre une solution souple et économique. Il aide vos secouristes à se familiariser avec l'utilisation du défibrillateur Premiers secours OnSite. Avec ses instructions vocales identiques à celles du défibrillateur Premiers secours OnSite et ses huit scénarios préconfigurés, le simulateur reproduit exactement le fonctionnement du défibrillateur dans des situations réelles auxquelles les secouristes pourraient être confrontés.

Le simulateur HeartStart Trainer est livré avec une mallette de transport en nylon, une cartouche d'électrodes de simulation réutilisables pour adultes (M5073A) et un adaptateur externe pour mannequin. Les accessoires disponibles en option comprennent notamment : l'adaptateur interne (M5088A) destiné à certains mannequins, le pack de 10 adaptateurs externes (M5089A) à utiliser avec tous les mannequins, le Guide sur le positionnement des électrodes adultes (M5090A) et la cartouche d'électrodes de simulation pour nourrissons/enfants (M5074A).

### Kit de formation pour instructeur

Le kit de formation pour instructeur (M5066-89100) comprend des supports de formation tels qu'une cassette vidéo et un CD-ROM avec une présentation PowerPoint, pour former des groupes à l'utilisation des défibrillateurs HeartStart OnSite et HeartStart FR2+.



Cartouche d'électrodes de simulation pour adultes  
Référence M5073A



Cartouche d'électrodes de simulation pour nourrissons/enfants  
Référence M5074A



Simulateur HeartStart  
Référence M5085A



Kit de formation pour instructeur  
Référence M5066-89100

1. Tang, et al. Pediatric Fixed Energy Biphasic Waveform Defibrillation Using a Standard AED and Special Pediatric Electrodes. Supplement to Circulation, Vol 102, No 18, October 31, 2000, II-437.

2. Cecchin, et al. Is Arrhythmia Detection by Automatic External Defibrillator Accurate for Children? Sensitivity and Specificity of an AED Algorithm in 696 Pediatric Arrhythmias. Circulation 2001; 103:2483-2488, May 22, 2001.

\* Des électrodes de rechange sont disponibles pour les cartouches d'électrodes de simulation : pour adultes M5093A, et pour nourrissons/enfants M5094A.

## Dispositifs de montage mural

Les dispositifs Philips de montage mural, sur un support ou dans un boîtier de fixation, vous permettent de placer les défibrillateurs dans des endroits stratégiques, pour faciliter leur accès et leur utilisation rapide.

### Support pour montage mural

Le support pour montage mural (M3857A) a été spécialement conçu pour recevoir le défibrillateur Philips HeartStart et ses accessoires. Une attache en plastique (M3859A) permet de sécuriser la fixation de l'appareil sur le montage mural. Ce scellé de sécurité prévient toute tentative de vol et signale toute manipulation de l'appareil ou de ses accessoires, qui ont alors peut-être besoin d'être renouvelés.



### Support pour montage mural Référence M3857A

Dimensions :  
L x H x P = 270 mm x 204 mm x 126 mm  
Masse : 0,5 kg



### Référence M3859A Scellé de sécurité



### Pancarte murale signalant un DSA Référence M3858A

Une pancarte murale signalant un DSA (M3858A) peut être placée au-dessus du support de montage mural ou du boîtier de fixation ; elle permet de repérer facilement l'emplacement des DSA.

Dimensions :  
L x H = 18 cm x 25,5 cm

### Boîtiers de fixation pour défibrillateur

Pour mobiliser les secours en cas d'urgence médicale ou pour prévenir toute tentative de vol du défibrillateur, Philips propose 3 boîtiers de fixation différents équipés d'une alarme et fonctionnant sur piles. Le boîtier standard possède une alarme sonore simple. Deux autres types de boîtiers sont également disponibles : un modèle qui se fixe à la surface du mur et un modèle semi-encastré\* qui se fixe dans une encoche du mur, pour une installation plus discrète. Ces deux boîtiers de fixation sont équipés d'une alarme sonore et d'une alarme lumineuse clignotante. Ils sont en acier lourd et sont assez grands pour contenir d'autres accessoires médicaux, par exemple une bouteille d'oxygène. Vous pouvez également connecter les alarmes du boîtier de fixation à votre système interne de sécurité pour assurer une centralisation et une meilleure coordination des interventions en cas d'urgence.

### Boîtier standard de fixation à la surface du mur

Référence 98980313653 I

Dimensions :  
L x H x P = 42 cm x 38 cm x 15 cm



### Boîtier de fixation à la surface du mur Référence PFE7024D

Dimensions :  
L x H x P = 41 cm x 57 cm x 15 cm

### Boîtier de fixation semi-encastré Référence PFE7023D

Dimensions :  
Partie encastrée –  
L x H x P = 36 cm x 56 cm x 15 cm

Empreinte sur le mur –  
L x H x P = 42 cm x 62 cm x 6 cm



\* Les recommandations de l'ADA (*Americans with Disabilities Act*) stipulent qu'aucun objet ne doit dépasser de plus de 10 cm dans les zones de circulation piétonne et les couloirs à moins que sa partie inférieure ne soit située à moins de 70 cm du sol.

## Gestion des données

Philips propose une large gamme d'outils qui vous aident à configurer de manière efficace vos défibrillateurs HeartStart, puis à télécharger, transmettre, partager, analyser les données de réanimation et à générer des rapports. En accord avec votre directeur médical, vous êtes ainsi en mesure d'adapter vos interventions aux urgences cardiaques. Que vous soyez responsable d'un programme de mise en œuvre de la défibrillation, d'un programme de déploiement de DSA dans une école, d'une équipe d'intervention d'urgence dans une entreprise, d'un système d'urgence médicale ou du comité de réanimation de votre établissement hospitalier, la suite logicielle Event Review comprend forcément les applications dont vous avez besoin pour gérer les données de défibrillation.

### HeartStart Review Express

Avec Review Express, vous pouvez télécharger un ECG à partir de votre défibrillateur afin de le visualiser et l'imprimer. Pour télécharger ce programme gratuitement, allez sur le site Web Philips spécifique à la gestion des données. ([www.medical.philips.com/goto/eventreview](http://www.medical.philips.com/goto/eventreview))

### HeartStart Review Express Connect Référence 861311 option A01

HeartStart Review Express Connect est un assistant facile à utiliser, qui vous guide à travers les étapes nécessaires pour télécharger un ECG à partir de votre défibrillateur, afin de le visualiser sur l'écran de votre PC, l'imprimer, l'enregistrer dans un fichier et l'envoyer par messagerie électronique à des collègues possédant des produits Event Review. Il permet également d'effacer les données patient du défibrillateur. Review Express Connect s'avère particulièrement utile lorsque vous voulez simplement télécharger les données d'un incident et les envoyer par messagerie électronique à un gestionnaire de données ou à votre directeur médical ; cela leur permet ensuite d'analyser ces données à l'aide des programmes de gestion de données plus complets, tels que HeartStart Event Review ou Event Review Pro.

### Event Review

Référence M3834A (pour un seul PC autonome) ou 989803141811 (pour un réseau)

Event Review vous permet de télécharger les données patient à partir de votre défibrillateur, puis de les visualiser sur l'écran de votre PC, les annoter avec vos commentaires ; il est également possible d'ajouter des informations sur le protocole d'intervention de base et l'état du patient. Vous pouvez enregistrer le dossier d'incident dans un fichier ou une base de données, ce

qui permet ensuite d'effectuer des requêtes ou de générer des rapports concernant cet incident. En outre, vous avez la possibilité d'utiliser



Event Review pour configurer votre défibrillateur OnSite.\* Le prix de ce logiciel dépend de la version choisie : pour un seul PC autonome ou pour plusieurs PC en réseau.

### Event Review Pro Référence 861276 option A01

Event Review Pro\* est notre outil de gestion des données très complet pour les gestionnaires et les directeurs médicaux les plus exigeants. Ses écrans de saisie des données sont encore plus détaillés afin d'enregistrer chaque information liée à l'intervention, notamment les délais de réaction exacts, les actes effectués et les observations patient. Outre le compte-rendu relatif à chaque intervention, vous obtenez des rapports conformes aux directives d'Utstein et les graphiques résumant l'ensemble des délais d'intervention, ce qui vous permet d'améliorer les niveaux de service.

### HeartStart Case Capture Référence 989803143051

Vous avez la possibilité de télécharger les données patient à partir du défibrillateur sans avoir à l'arrêter ; il est donc toujours prêt à être utilisé. HeartStart Case Capture s'exécute sur votre assistant personnel numérique (PDA) PalmOne™, ce qui vous permet de transférer les données patient de votre défibrillateur vers votre PDA. Vous pouvez alors les mémoriser, visualiser les ECG et les événements et les transférer sur votre PC pour analyse et archivage à l'aide d'un des programmes de gestion de données HeartStart. Remarque : la visualisation de l'ECG avec cette application permet uniquement d'identifier le rythme de base ; elle ne peut, en aucun cas, être utilisée à des fins diagnostiques

ni pour l'analyse du segment ST. Seuls les PDA équipés d'un écran haute résolution et du système d'exploitation Palm OS® version 5.0 ou ultérieure permettent la visualisation des ECG.



### HeartStart Configure Référence 989803143041

HeartStart Configure (989803143041) vous permet de vérifier et de modifier la configuration de votre défibrillateur OnSite à l'aide de votre PDA PalmOne.\* Il suffit de quelques pressions sur l'écran de l'assistant pour afficher la configuration actuelle de votre défibrillateur, réinitialiser ses valeurs par défaut ou modifier les réglages individuellement en fonction des préférences de votre directeur médical, avant de les transférer ensuite au défibrillateur.

Afin d'optimiser la gestion de la configuration et de la programmation de vos défibrillateurs, vous pouvez enregistrer les valeurs ainsi définies dans un fichier sur votre assistant personnel. Cela vous permettra de charger la même configuration sur tous vos DSA ainsi que de conserver une trace des réglages autorisés.



### Câble de transmission de données par infrarouges Référence ACT-IR

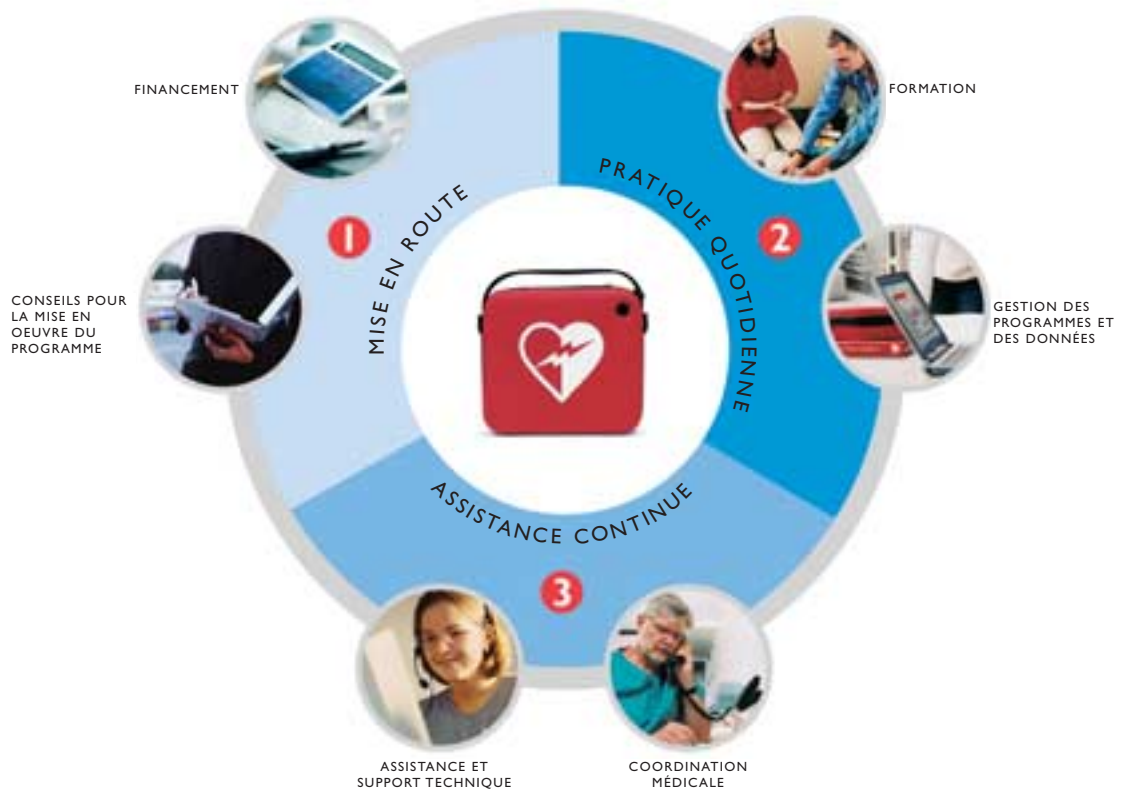
Lorsqu'il est connecté à un PC équipé du logiciel HeartStart Review Express, Review Express Connect, Event Review ou Event Review Pro, le câble de transmission de données par infrarouges permet de rappeler des données patient à partir du défibrillateur OnSite, à des fins d'archivage permanent, de visualisation ou de documentation.

\*Toute modification apportée aux valeurs par défaut ne doit être effectuée que par du personnel autorisé et sous le contrôle d'un professionnel de santé. Ce produit ne peut être acquis que par un médecin ou sous la supervision d'un médecin.



## HeartStart en résumé

Philips vous aide à mettre en oeuvre un programme complet qui comprend tout ce dont votre directeur médical et vous avez besoin pour sauver la vie d'un patient victime d'un arrêt cardio-respiratoire. Nous vous assisterons lors des phases de préparation du programme et pour l'évaluation du site. La gestion de vos besoins quotidiens sera plus facile grâce aux services et aux solutions que nous vous proposons : coordination rigoureuse par un médecin autorisé, gestion Web des programmes, logiciel de gestion de données, formation des secouristes et des instructeurs. Avec une garantie de cinq ans et une extension de garantie disponible en option, Philips assure aux clients une assistance technique continue et complète.



## Accessoires médicaux Philips

Philips s'engage à proposer du matériel médical et des accessoires de la plus haute qualité, et à fournir l'assistance technique nécessaire. Nos fournitures et accessoires ont été soigneusement conçus, testés et fabriqués pour garantir des résultats précis et fiables lorsqu'ils sont utilisés avec les défibrillateurs HeartStart. Pour obtenir une liste complète de ces accessoires, visitez notre site Web à l'adresse suivante : <http://shop.medical.philips.com>.

**Philips Medical Systems,**  
une division de Royal  
**Philips Electronics**  
[www.philips.com/heartstart](http://www.philips.com/heartstart)  
[medical@philips.com](mailto:medical@philips.com)

Philips Medical Systems  
3000 Minuteman Road  
Andover, MA 01810-1085  
+ 1 800 934-7372

Toute reproduction, complète ou partielle de ce document sans

l'autorisation écrite du détenteur des droits d'auteur est interdite.

Philips Medical Systems North America Corporation se réserve le droit d'apporter des modifications aux caractéristiques ou d'arrêter la

production de tout produit, à tout moment, et sans obligation de préavis, et ne pourra être tenue responsable de toute conséquence résultant de l'utilisation de cette publication.

Philips est une marque déposée de Koninklijke Philips Electronics N.V.

Imprimé aux Pays-Bas  
4522 981 81482/862 \* MAY 2005